

Technický list

# Pergola V

**selt**  
sun  
protection  
systems

## Technická data

### System navíjení/odvíjení

Navíjecí trubice poháněná elektromotorem odvíjí / navíjí látku pomocí pásu vedeného v systému napínání válečků. Použití plynové pružiny zajišťuje konstantní napětí tkanin.

### Konstrukce

Profily vyrobené z vysoce pevného extrudovaného hliníku, který splňuje konstrukční standardy. Při konstrukci bočních stran kazety byly použity hliníkové odlitky a v rukojetích odlitky z nerezové oceli s elektrolytickým leštěním povrchu, aby se získal estetický vzhled. Všechny konstrukční prvky jsou práškově lakovány technologií QualiCoat, která zaručuje dlouhodobé používání.

### Prvky vyrobené z plastu

Koncovky vodiček a předního nosníku jsou vyrobeny vstřikováním, díky možnosti demontáže usnadňují nastavení napětí plynové pružiny a údržbu.

### Pohon

- Model - SOMFY Sunea 60 io 100/12
- 100 Nm točivého momentu
- Rychlost 17 ot / min.
- Příkon 350 W
- Napětí 230 V
- Frekvence napětí 50Hz
- IP 44
- Ovládání - bezdrátové rádiové dálkové ovládání

### Tkaniny

#### Akrylové tkaniny

Akrylové tkaniny zaručují nejvyšší kvalitu výrobku, zajišťují tepelný komfort a ochranu před UV zářením. Jsou vyrobeny ze 100% chemicky barveného akrylového vlákna a poskytují vynikající ochranu před ztrátou barvy. Faktor odolnosti proti UV záření se pohybuje od 7 do 8 na 8bodové stupnici. Impregnace přípravkem TEFLON® nebo SCOTCHGARD™ vytváří vynikající ochrannou bariéru a posiluje vodoodpudivé vlastnosti tkaniny a také zabraňuje ulpívání nečistot na materiálu. Odolnost proti nasáknutí. Výška vodního sloupce 330 mm. Výhodou akrylových tkanin je také vysoká odolnost proti roztažení a roztržení.

Níže uvedená technická data představují průměrné hodnoty:

- Složení - 100% akryl, masově zbarvený
- Teflon-Cleangard povrch
- Váha ~300 g/m<sup>2</sup> - DIN EN 12127
- Šířka 120 cm
- Stálost barev 7-8/8 - DIN EN ISO 105-B02
- Odolnost proti oleji 4-5 - EN ISO 14419
- Voděodolnost 100 - EN ISO 4920
- Výška vodního sloupce ~ 330 mm - EN 20811
- Pevnost v tahu ~ 140/95 daN / 5 cm - DIN EN ISO 13934-1
- Odolnost proti roztržení - 2,3 / 4 daN - EN ISO 13973-2

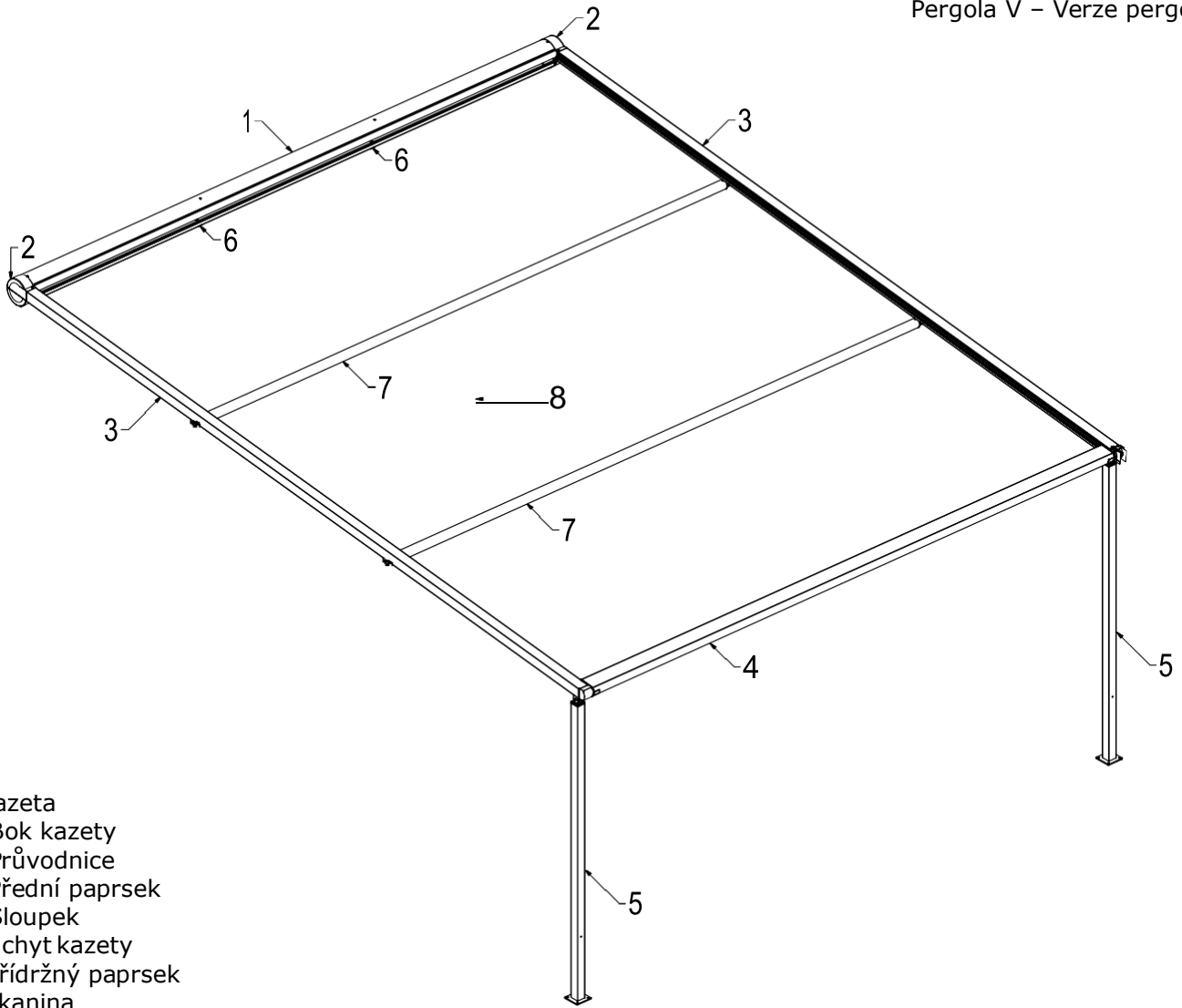
#### Akrylové tkaniny voděodolné

Nepromokavé akrylové tkaniny se vyznačují zvýšenou odolností proti namáčení ~ 1 000 mm výšky vodního sloupce. Struktura vazby s moderní technologií impregnace zajišťuje vysokou propustnost vzduchu i v horkých dnech. Certifikát Oeko-Tex® zaručuje, že nabízené akrylové tkaniny vystavené speciální impregnaci pro odolnost proti vodě nejsou toxické.

Níže uvedená technická data představují průměrné hodnoty:

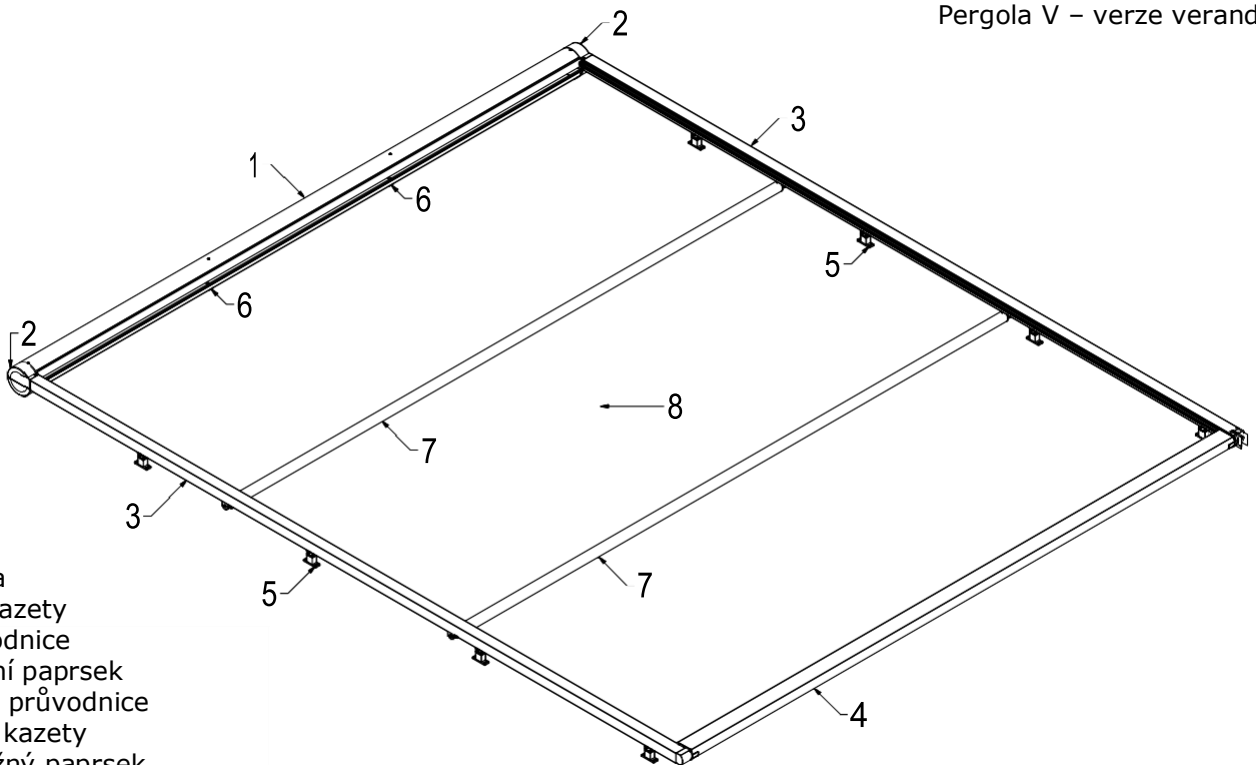
- Složení - 100% akryl, masově zbarvený
- Povrch - Teflon-Cleangard
- Váha ~330 g/m<sup>2</sup> - DIN EN 12127
- Šířka 120 cm
- Stálost barev 7-8/8 - DIN EN ISO 105-B02
- Odolnost proti oleji 4-5 - EN ISO 14419
- Voděodolnost 100 - EN ISO 4920
- Výška vodního sloupce ~1000 mm - EN 20811
- Pevnost v tahu ~ 140/95 daN/5 cm - DIN EN ISO 13934-1
- Odolnost proti roztržení - 3/4 daN - EN ISO 13973-2

Pergola V – Verze pergoly



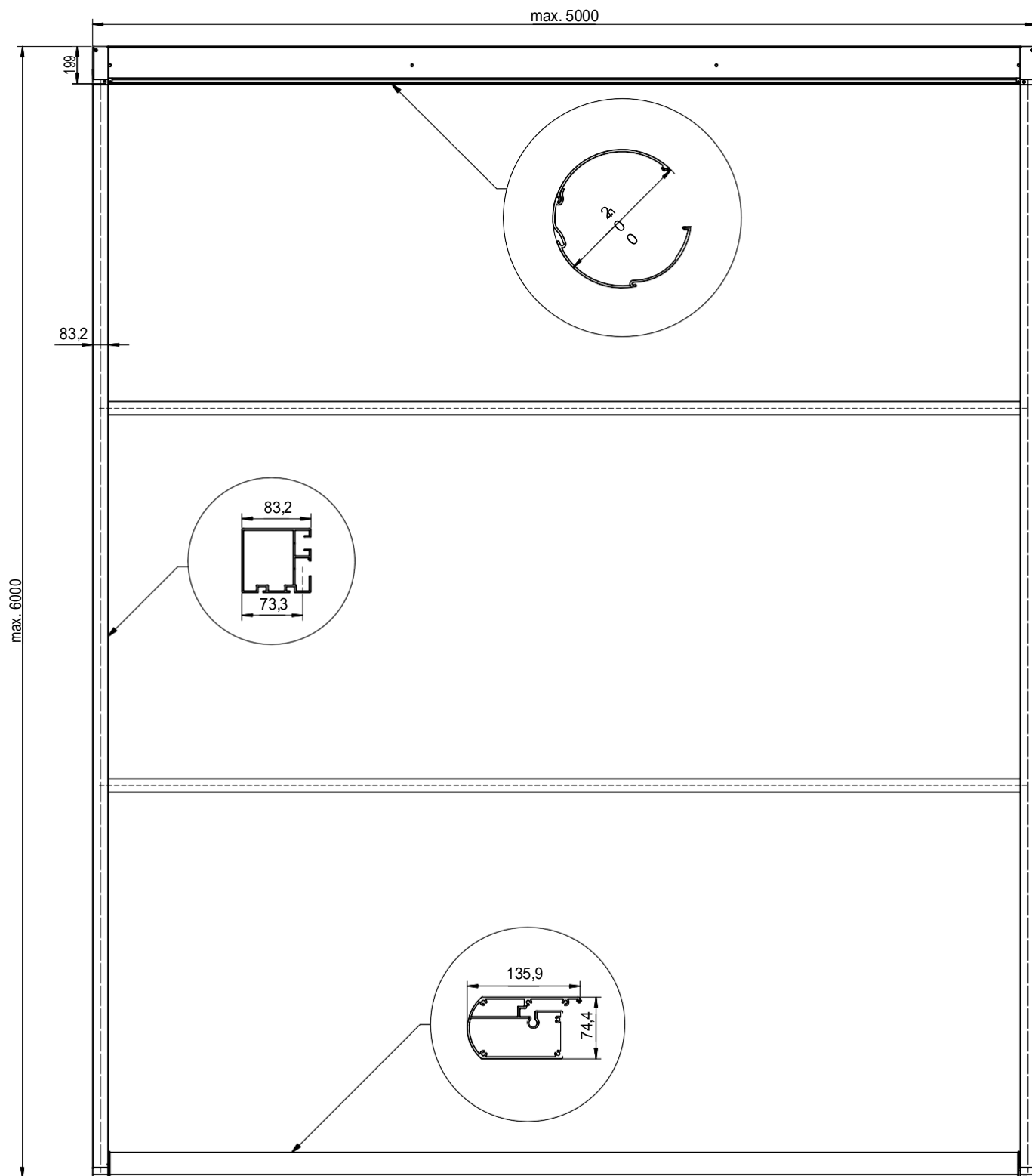
- 1 - Kazeta
- 2 - Bok kazety
- 3 - Průvodnice
- 4 - Přední paprsek
- 5 - Sloupek
- 6 - Úchyt kazety
- 7 - Přidržený paprsek
- 8 - Tkanina

Pergola V – verze veranda



- 1 - Kazeta
- 2 - Bok kazety
- 3 - Průvodnice
- 4 - Přední paprsek
- 5 - Úchyt průvodnice
- 6 - Úchyt kazety
- 7 - Přidržený paprsek
- 8 - Tkanina

# Hlavní konstrukční profily



## Počet držáků vodítka verandy a trubkových podpěr

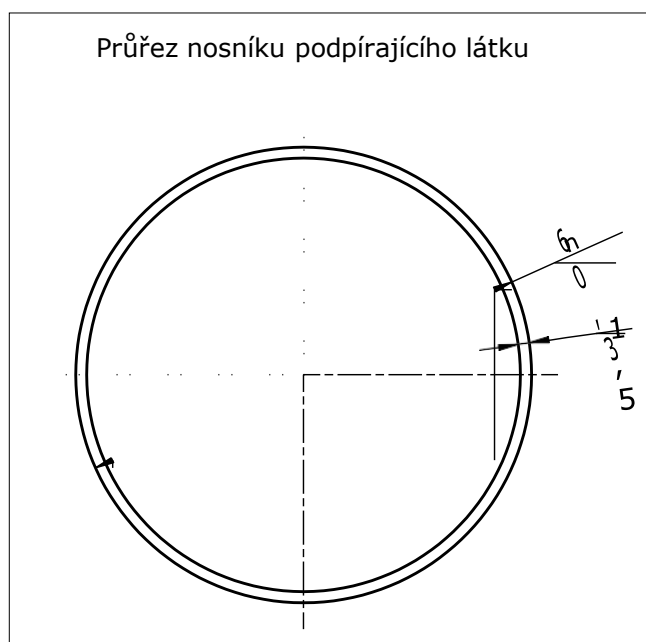
Šírka / Výška [mm]	2000	2500	3000	3500	4000	4500	5000
2000	4	4	4	4	4	4	4
2500	6	6	6	6	6	6	6
3000	6	6	6	6	6	6	6
3500	6	6	6	6	6	6	6
4000	6	6	6	6	6	6	6
4500	8	8	8	8	8	8	8
5000	8	8	8	8	8	8	8
5500	8	8	8	8	8	8	8
6000	8	8	8	8	8	8	8

**2** Číslo udává počet rukojetí pro obě vodítka

Sada bez nosného nosníku

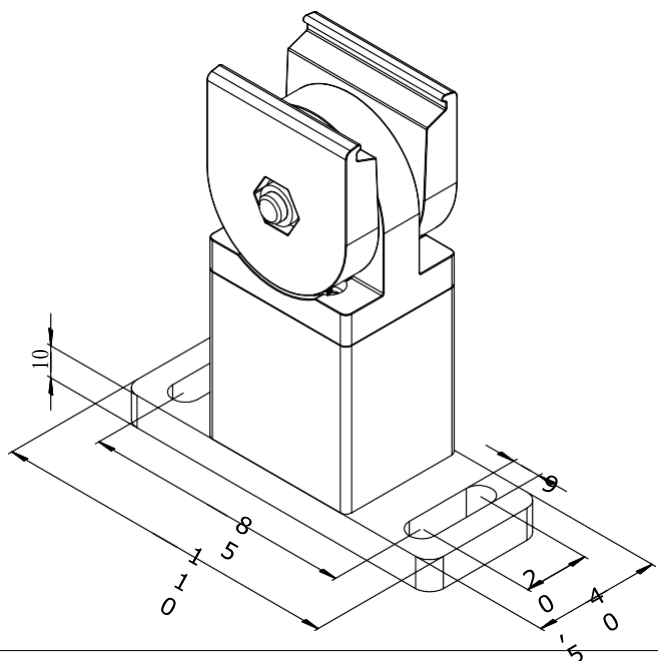
V sestavě 1 nosník z textílie

V sestavě 2 nosníky z textílie



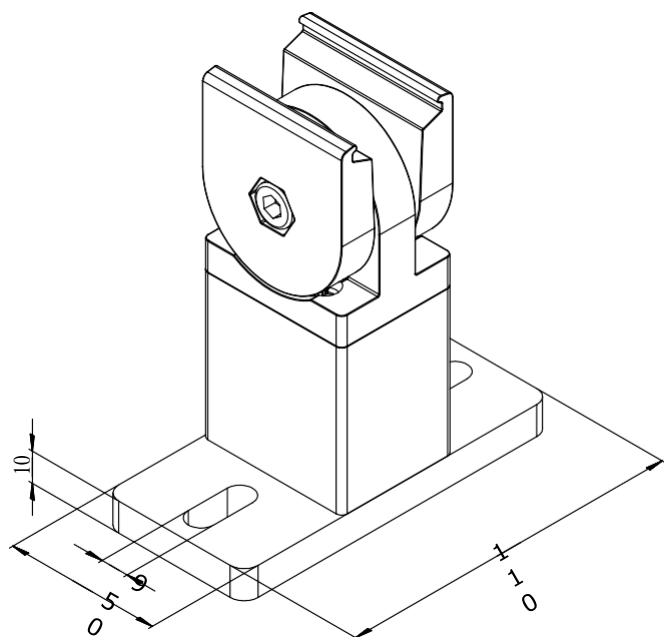
### Vodící rukojeť typu A

Ize jej zaměnitelně použít s následujícími typy rukojetí:  
TYP B (rotační) nebo TYP D (příčný)



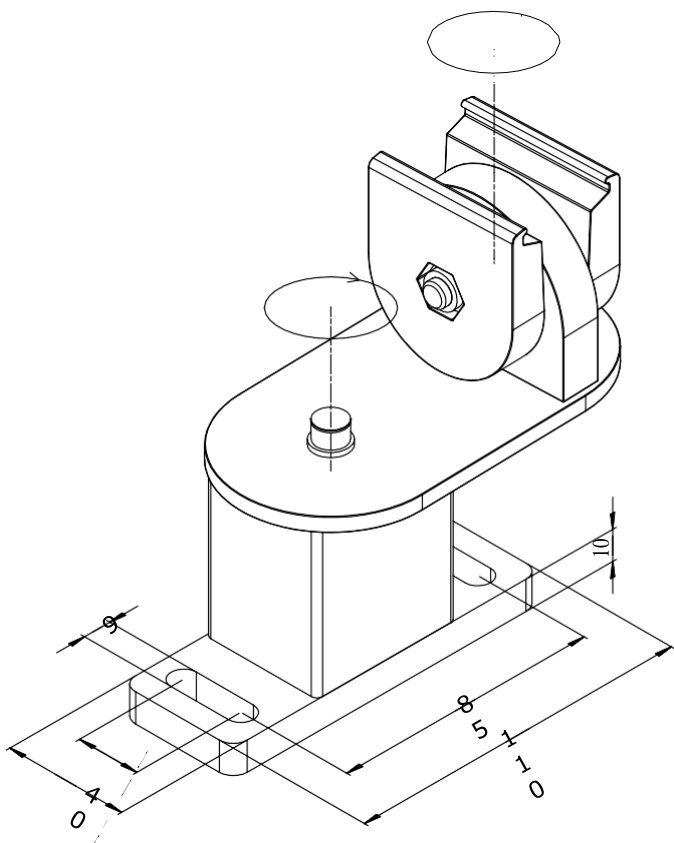
### Vodící rukojeť typu D (přední)

Ize jej zaměnitelně použít s následujícími typy rukojetí  
TYP A nebo TYP B (rotační)

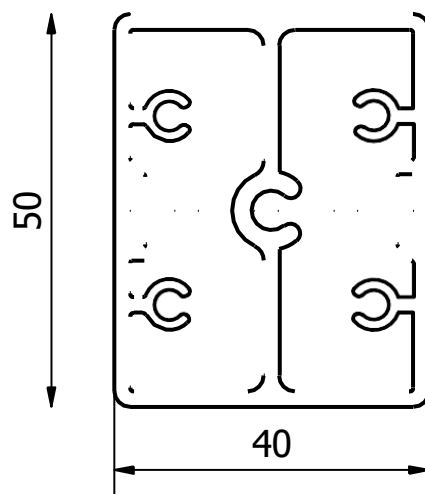


### Vodící rukojeť typu B (rotační)

Ize jej zaměnitelně použít s následujícími typy rukojetí:  
TYP A nebo TYP D (příčný)

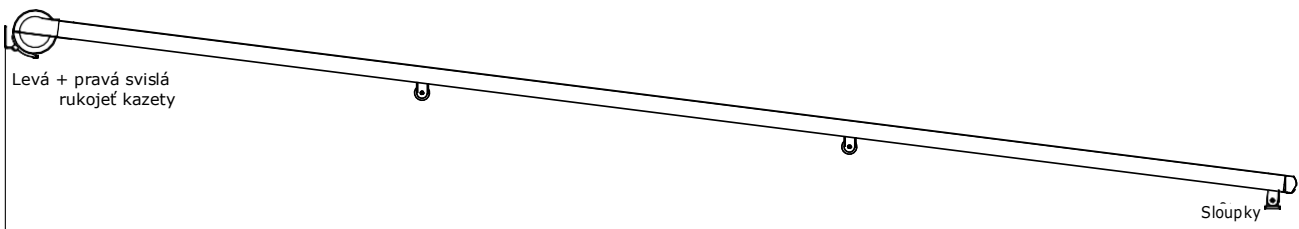


### Průřez sloupku pro rukojeti typu A,B,C,D,E

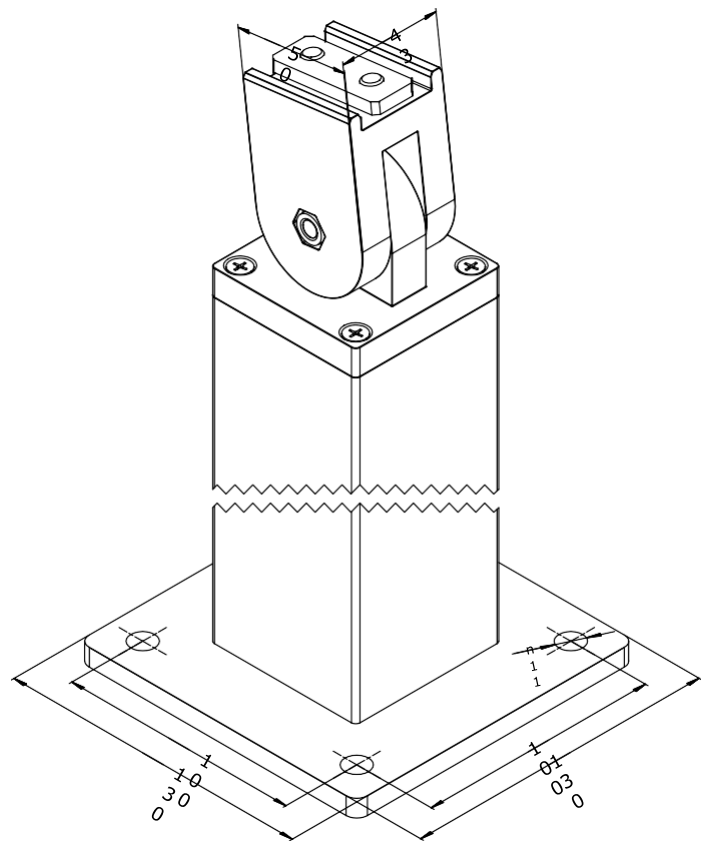


Typy sestav

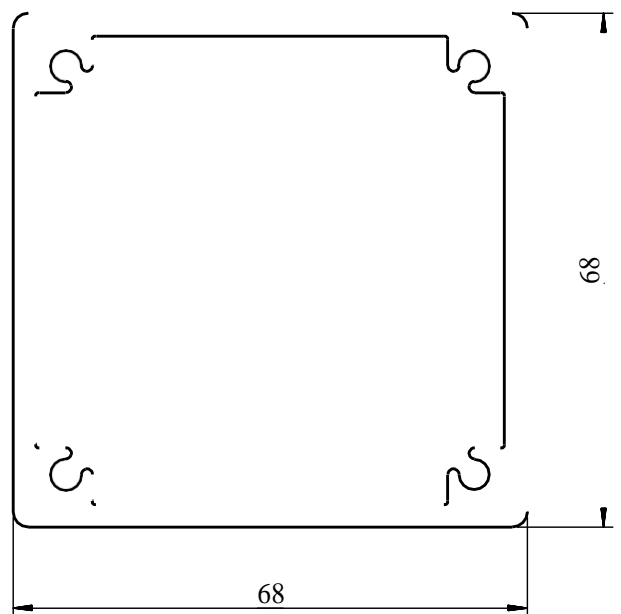
1. Upevnění na sloupky a kazeta na zeď



Sloupky pergoly

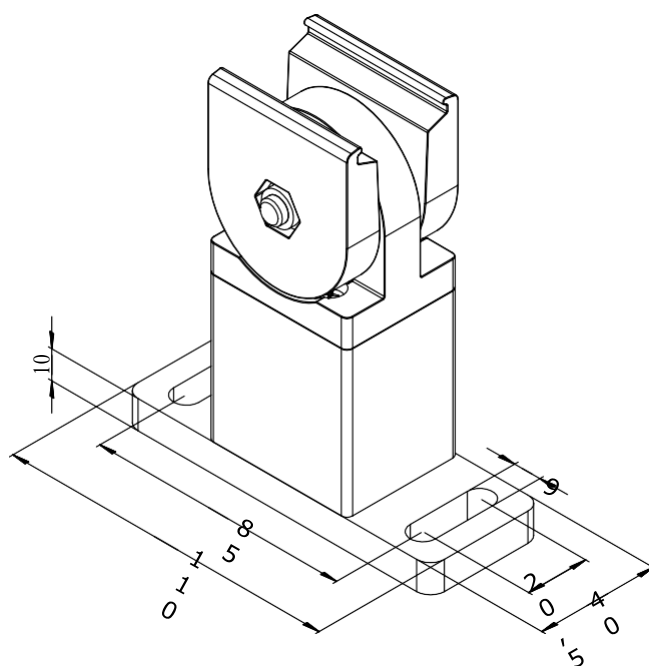
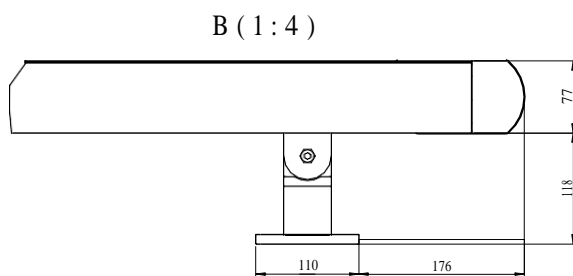
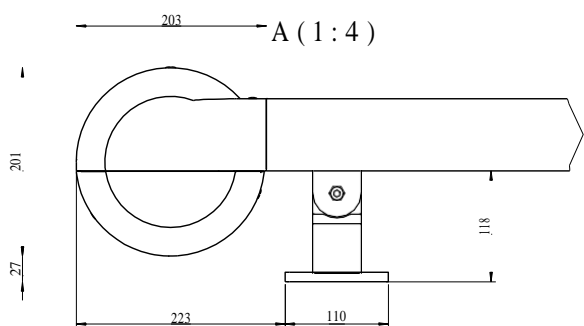
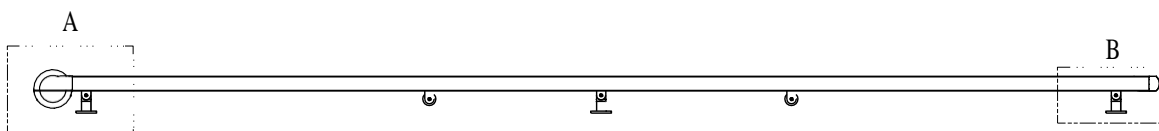


Průřez sloupu pergoly



Typy sestavy

2. Montáž vodítek s držáky typu A bez montáže kazety

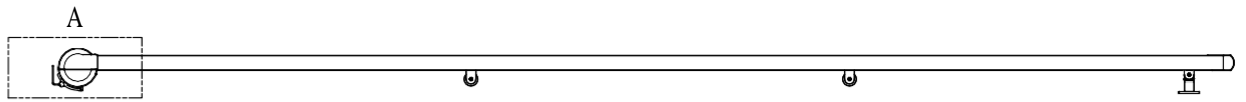


Držák vodící lišty Typu A

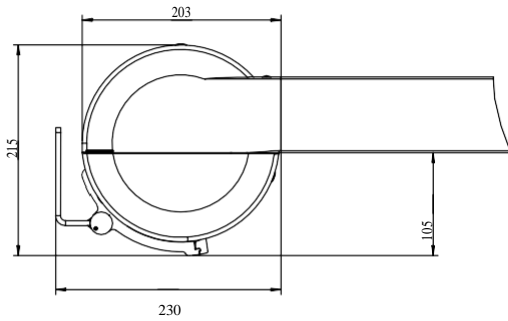


Typy sestavy

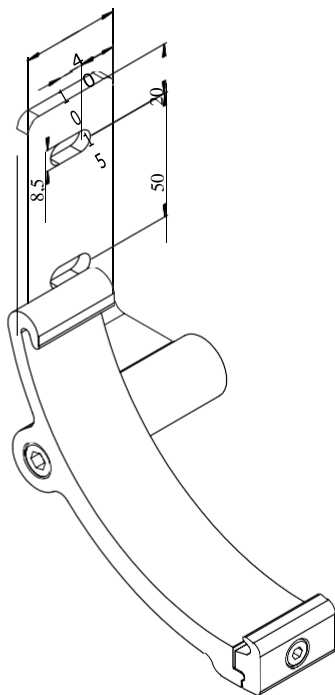
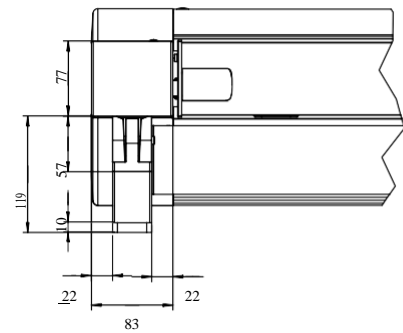
3. Připevněte vodítka s držáky typu A a kazetou na zeď



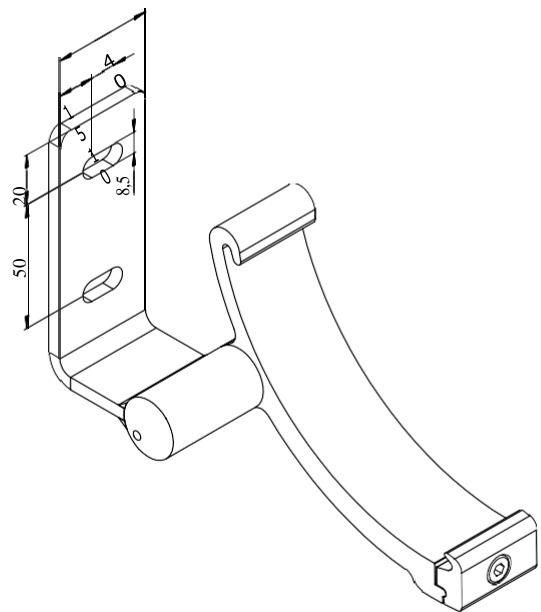
A (1:4)



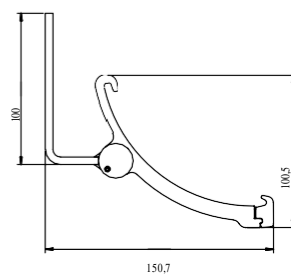
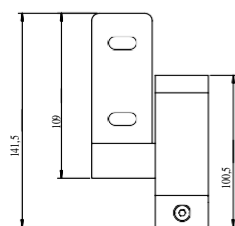
B (1/4)



Vertikální levý kazetový nástěnný držák

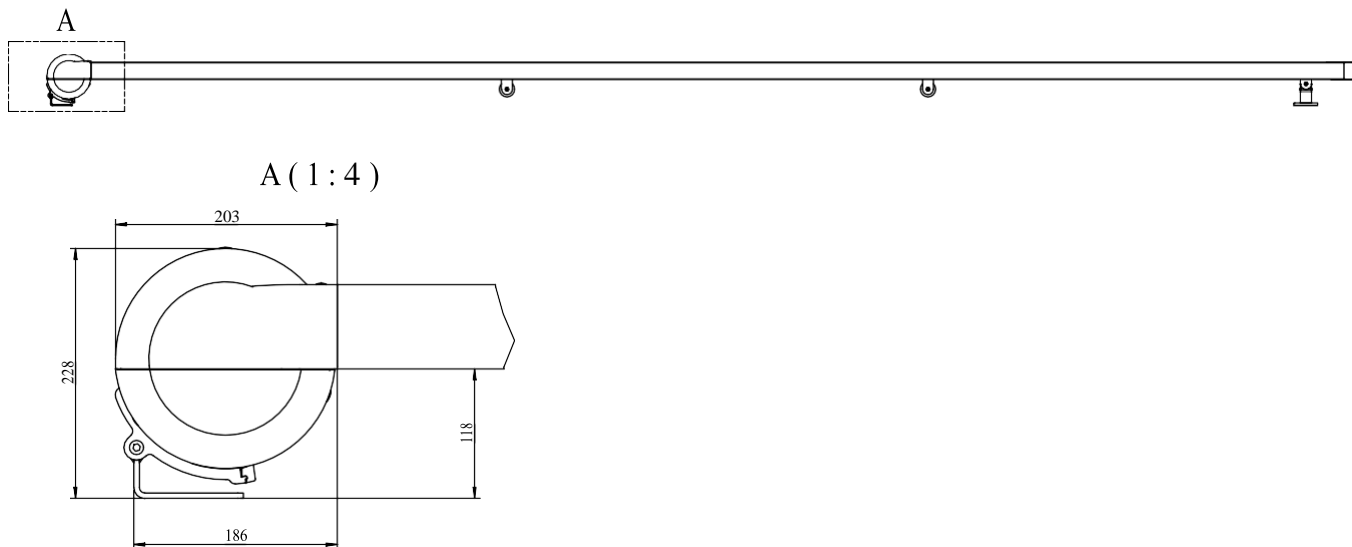


Vertikální pravý kazetový nástěnný držák



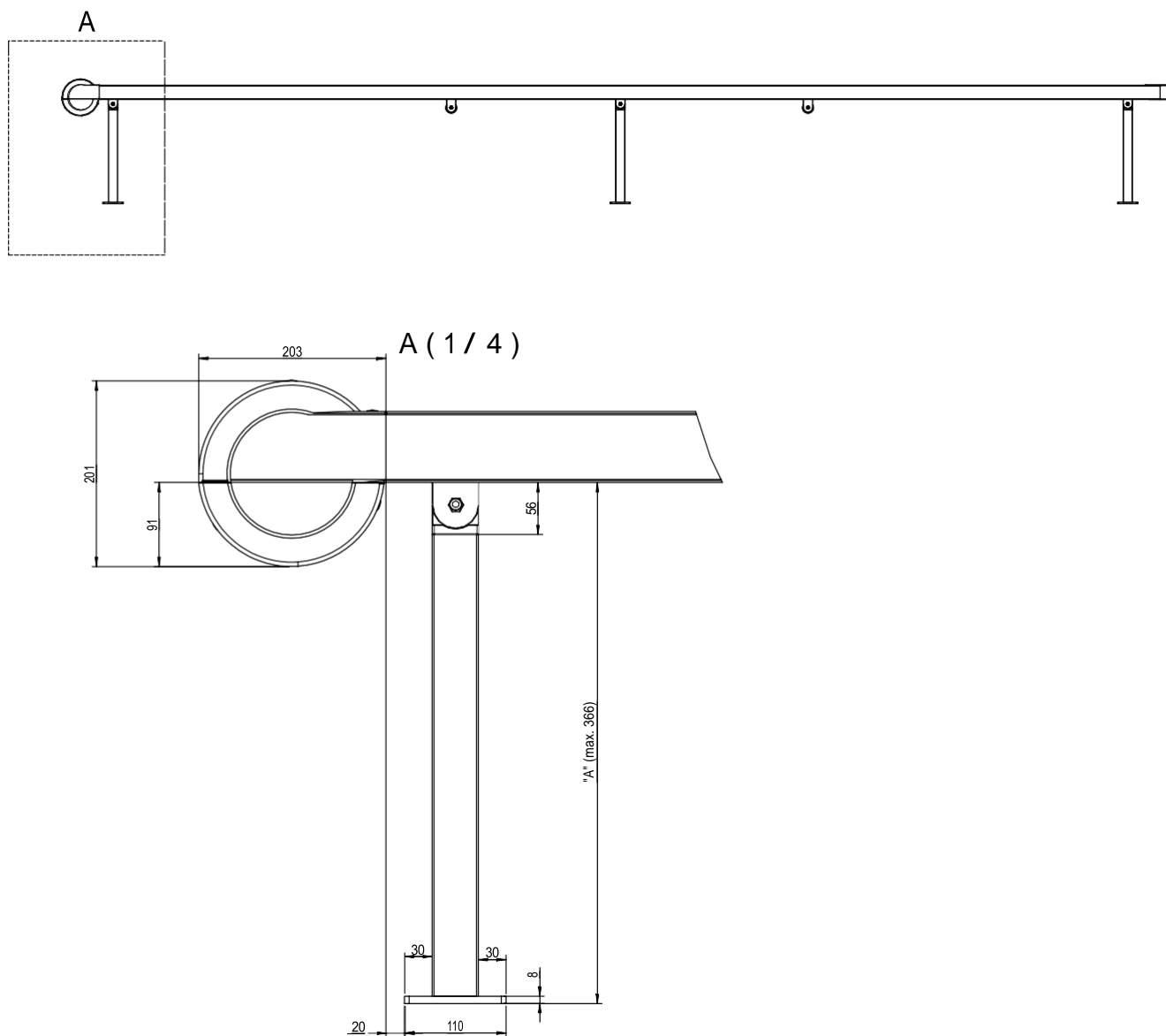
Typy sestav

4. Upevnění vodítek pomocí držáků a kazet typu E na spodní konstrukci



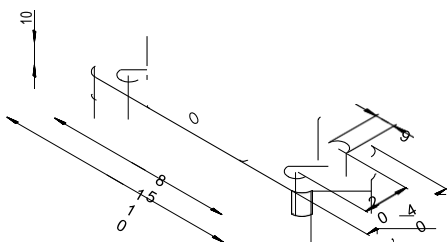
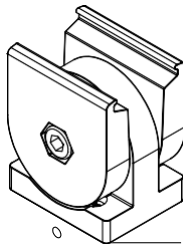
Typy sestav

5. Upevnění vodítek pomocí držáků TYP E

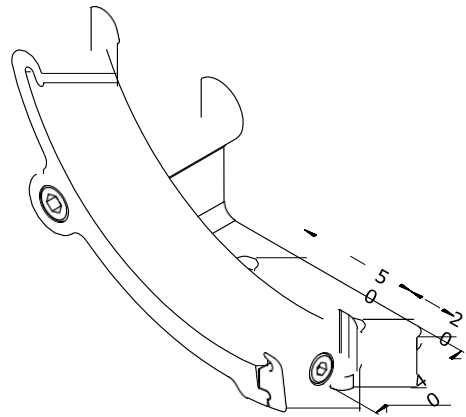


Úchyt průvodiče TYP E (průtahový)

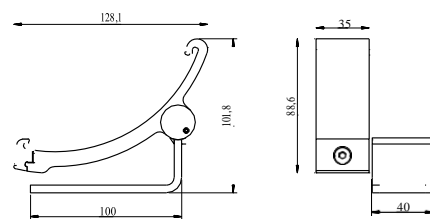
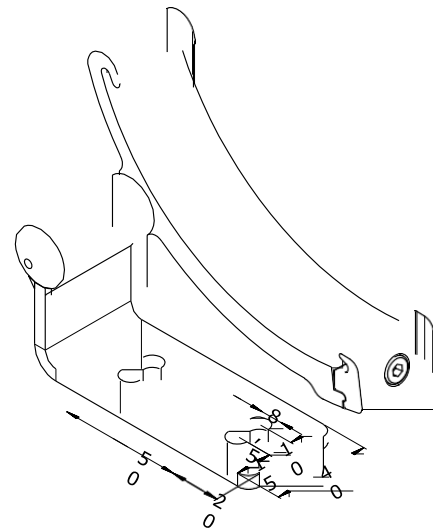
120 - 366



Levý vodorovný kazetový nástěnný držák

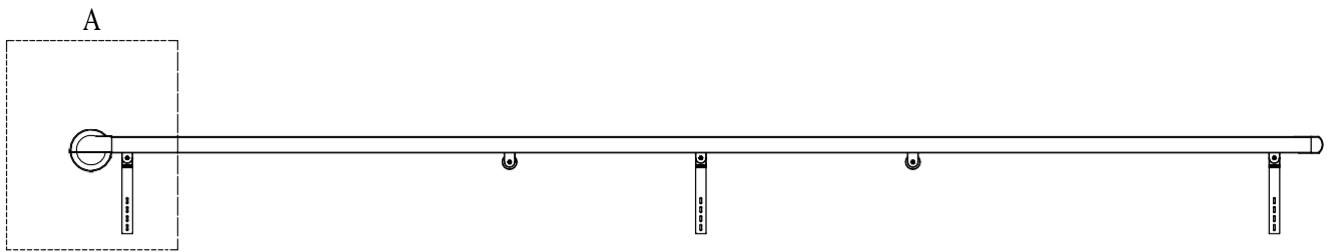


Pravý vodorovný kazetový nástěnný držák

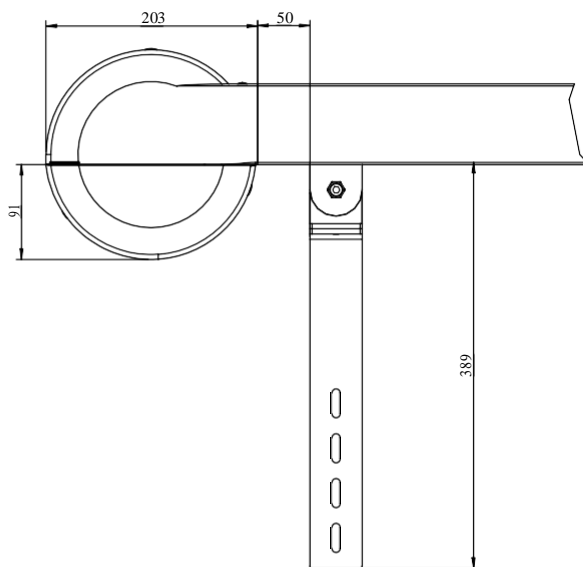


### Typy sestavy

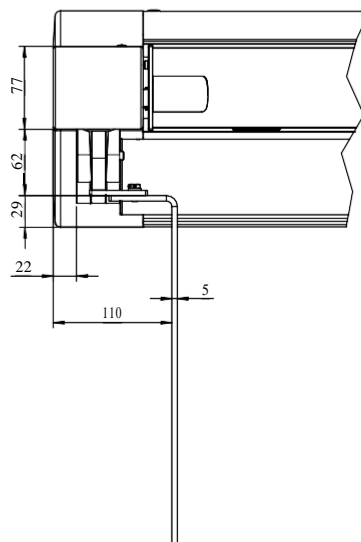
#### 6. Připevnění vodítka pomocí držáků TYP F



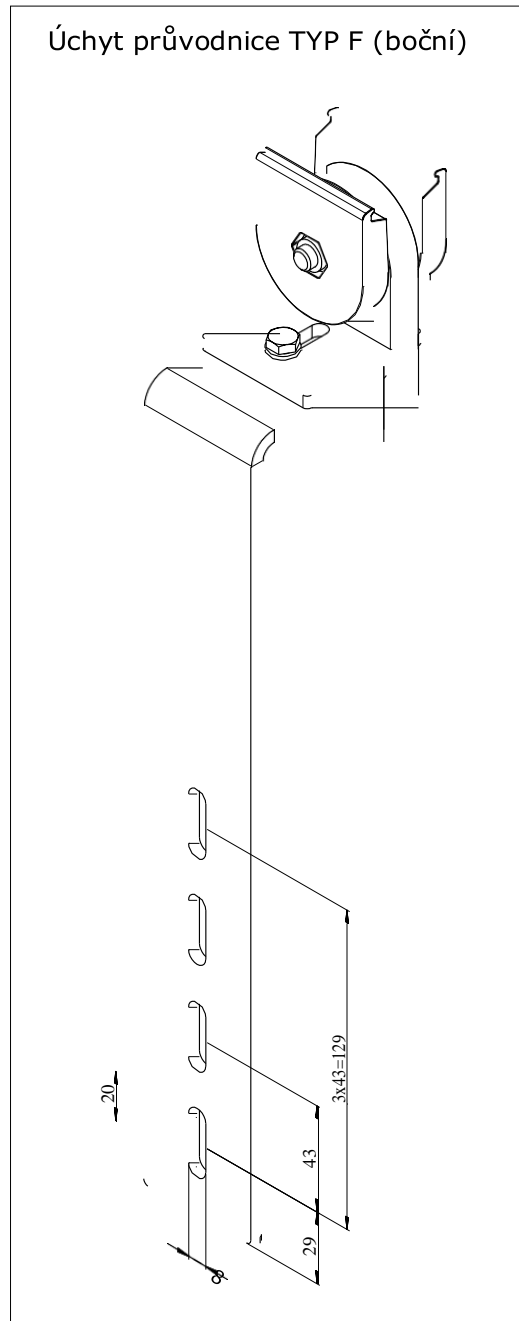
A (1 : 4)



A ( 1 : 4 )

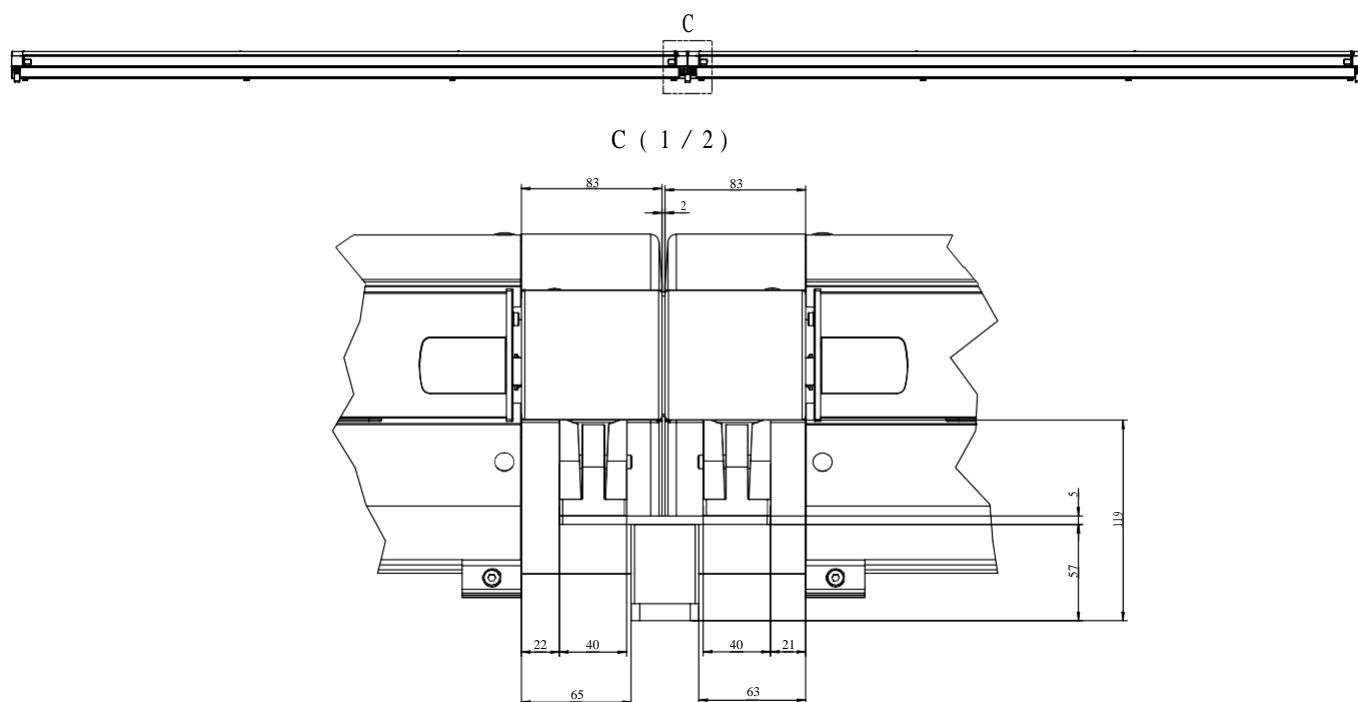


## Úchyt průvodnice TYP F (boční)

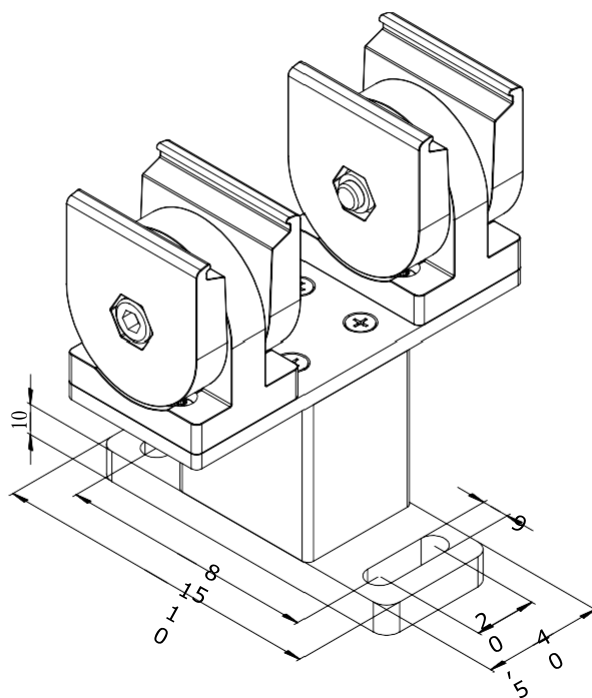


## Typy sestavy

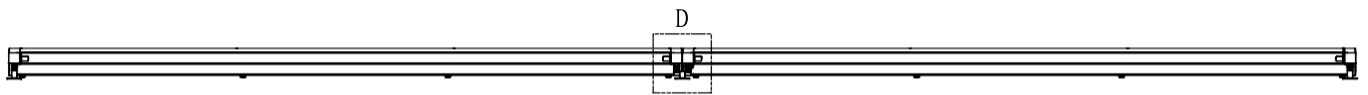
### 7. Modulární montáž pomocí rukojeti TYPU C



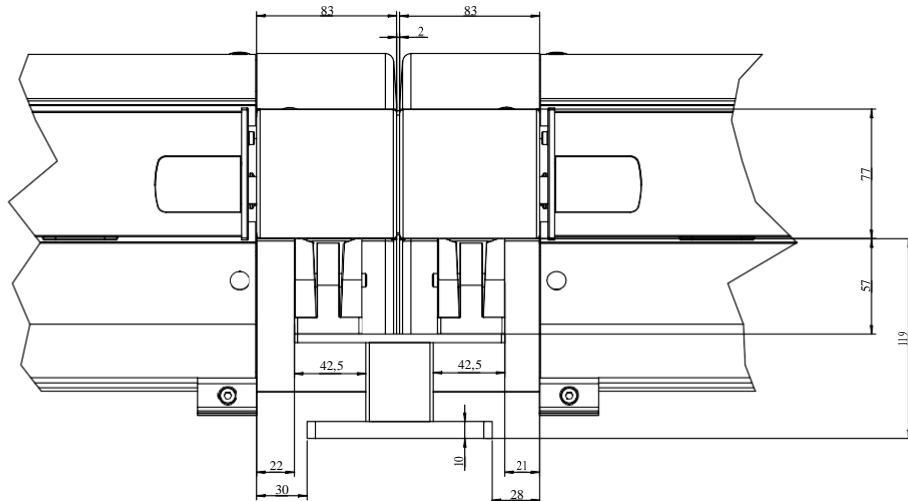
### Úchyt průvodnice TYP C (modulární)



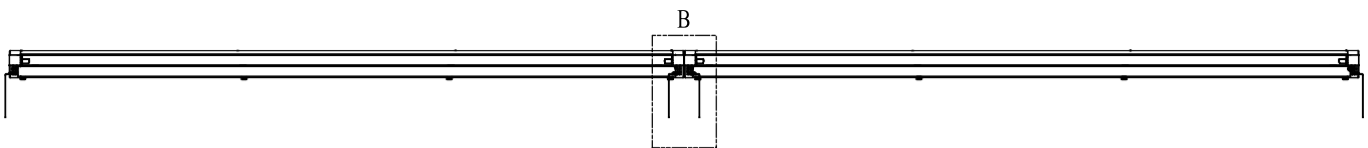
Typy sestavy  
8. Modulární montáž s rukojetí typu



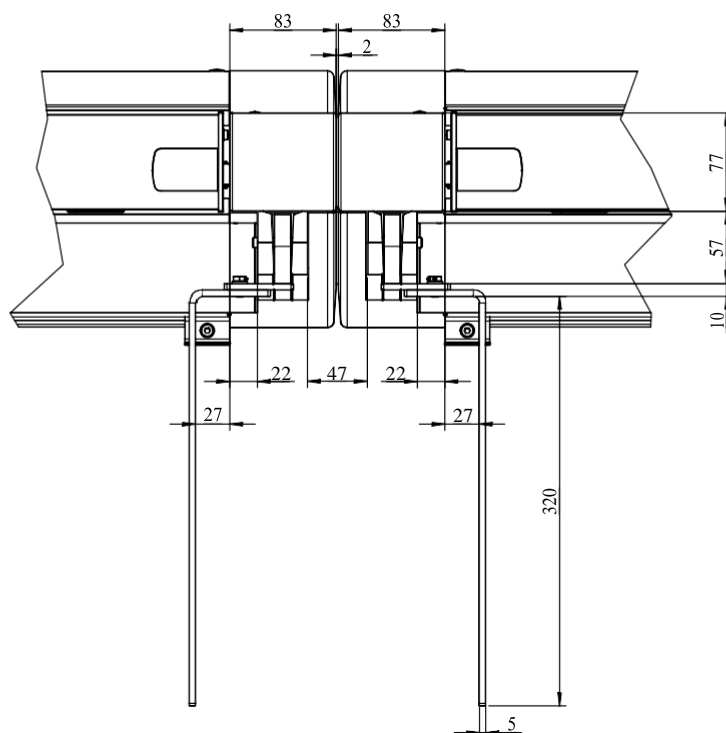
D (1 / 2)



Typy sestavy  
9. Modulární montáž s držadly TYP F



B (1 / 4)





[styloveterasy.cz](http://styloveterasy.cz)